



**電子国土ポータル** | お問い合わせ | Q&A |

| HOME | サイトマップ | 空中写真を「見る」 | プラザイン | 開設報告 | 電子国土とは? | 利用規約 | 拡大縮小 | 移動 | アイコン選択 | プリント | 日本周辺 | ポップアップon/off | 計測 | 使い方 |

座標 数値は世界測地系による 北緯 38 度 13 分 12.21 秒へ **ジャンプ** する 25 90 360 1500 6000 24000 100000 45 180 750 3000 12000 50000 ×100  再描画しない  
 東経 140 度 50 分 36.2 秒  自動追尾 縮尺約 1/9000

Copyright ©2003- 電子国土事務局. All rights reserved

20110311東北地方太平洋沖地震 被害写真 (撮影:佐藤真吾)

# 家具の転倒

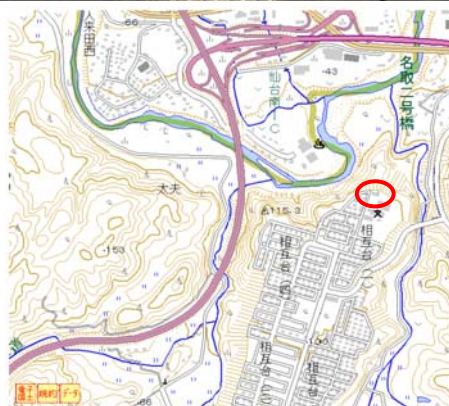


転倒防止器具の取り付け方が悪く、役に立たなかった！  
書棚の重量は200kg以上あり、もしも寝ていたら圧死していかもしれない。

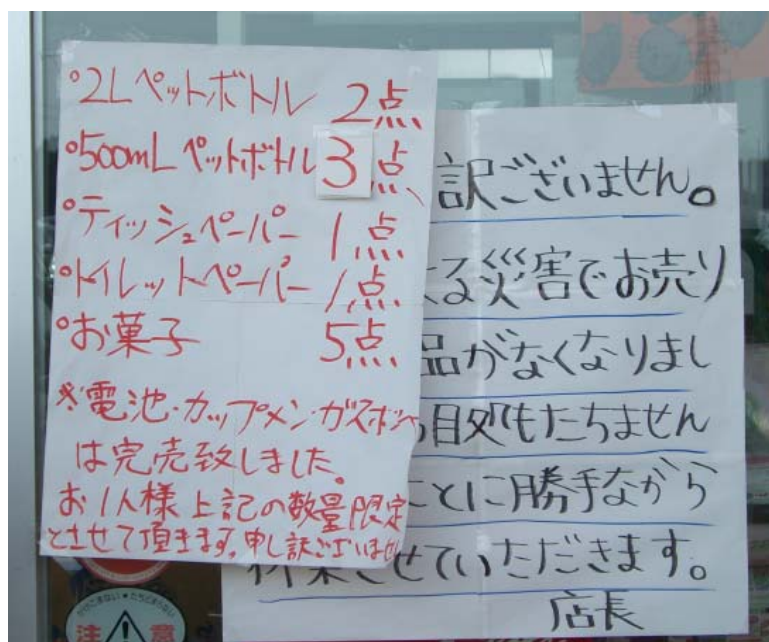
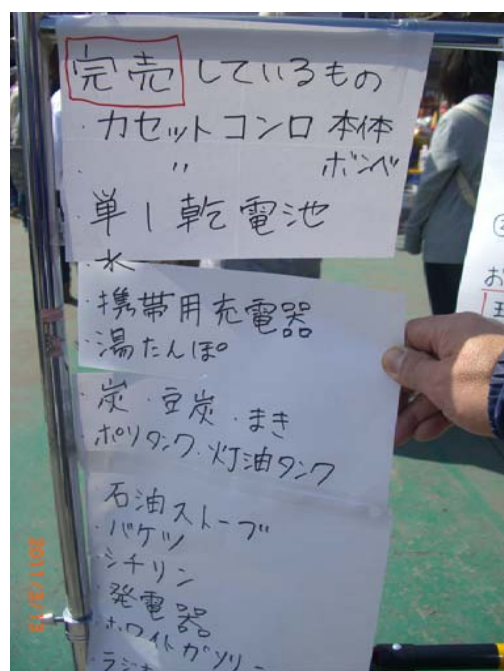
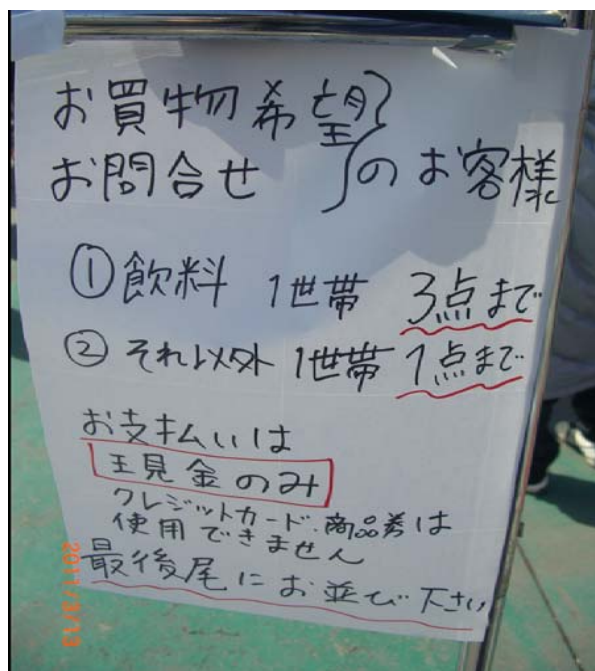


# 食料やガソリンを求めて長時間並ぶ！





# 生活必需品が不足！



# JR仙台駅の損傷



# 仙台空港周辺の津波被害



# 仙台空港周辺の津波被害



空港1F床面から2.7mまで津波が襲来



# 多賀城市周辺の津波被害



国道45号



国土交通省 塩釜港湾・空港事務所



国土交通省 東北技術事務所

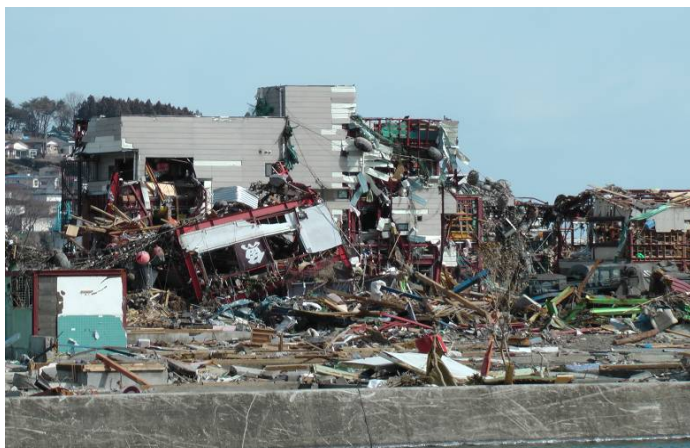


国土交通省 災害対策用資材庫

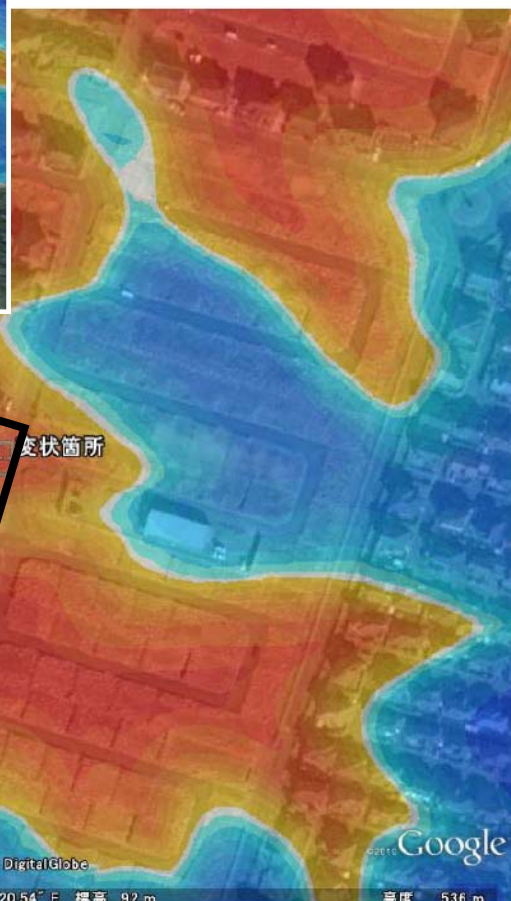
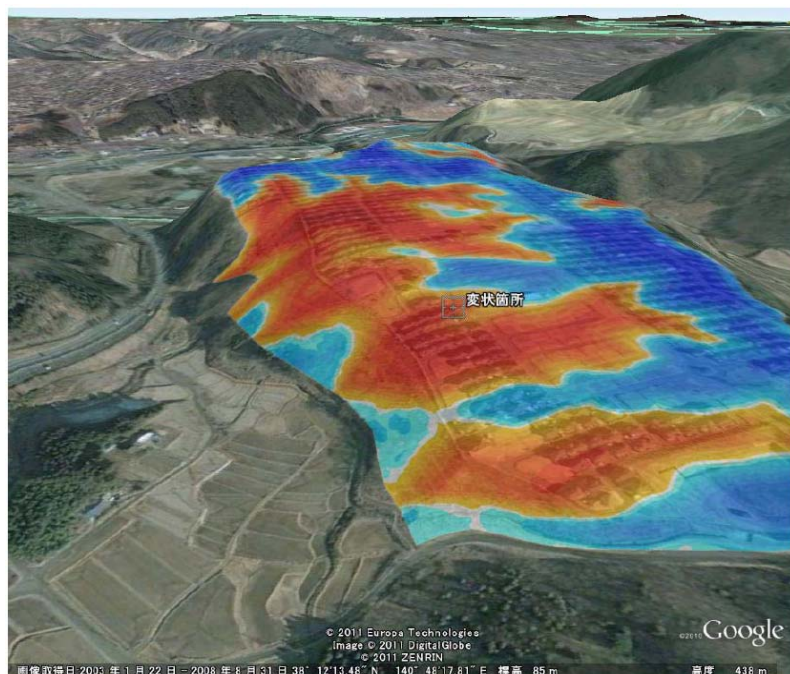


国土交通省 防災技術センター

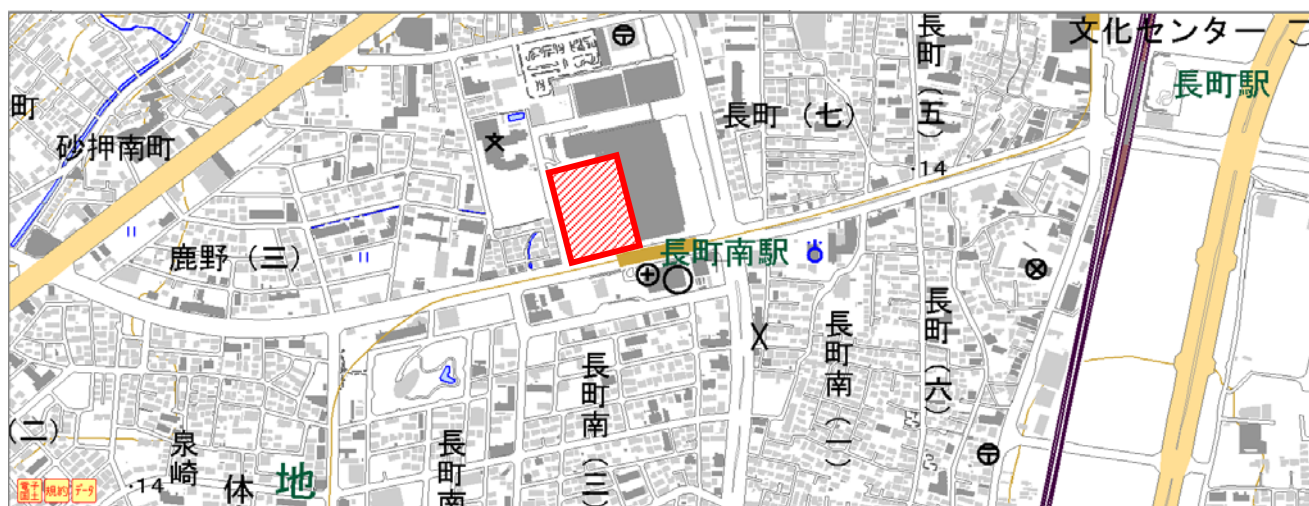
# 南三陸町志津川の津波被害



# 盛土の圧縮沈下による変状



# 地下鉄長町南駅前 ララ・ガーデン周辺の被害



# 気仙沼市の津波被害

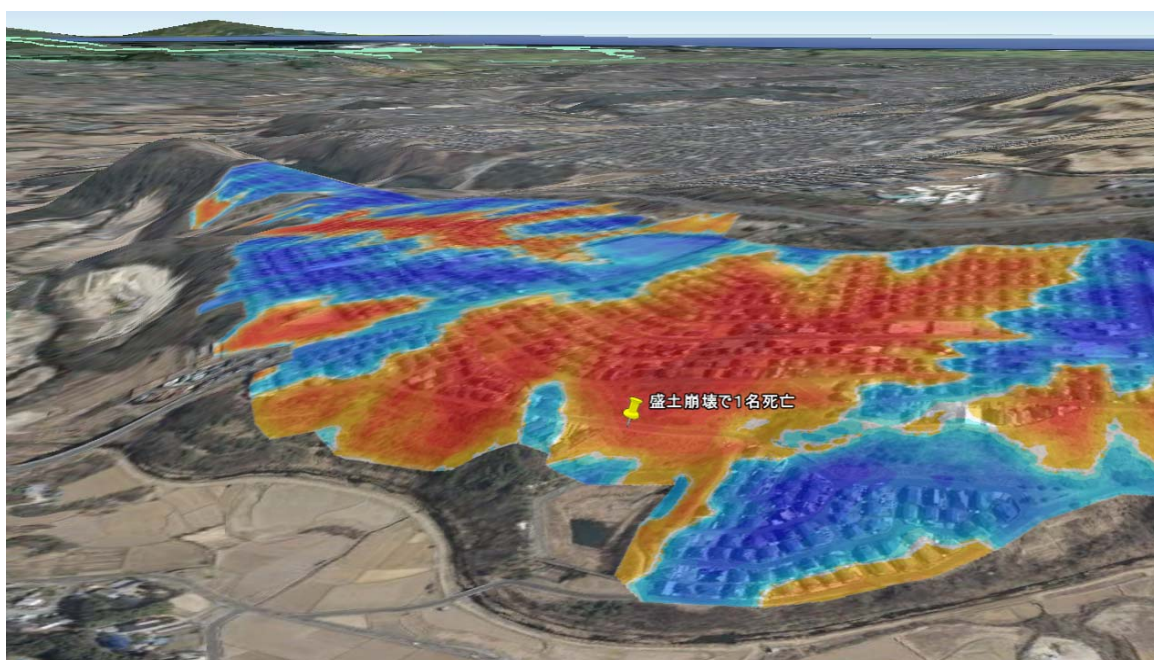


# 唐桑半島先端(御崎神社は無被害！)



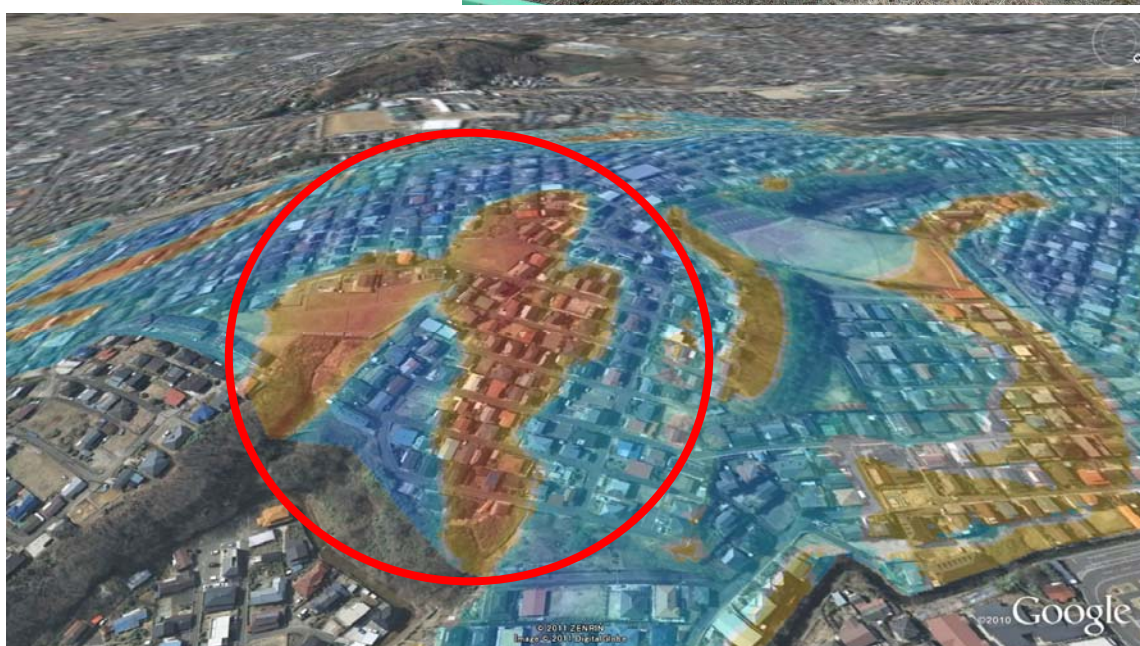
# 宅地造成盛土の被害(北中山3丁目)

(※地震による盛土崩壊で2名が巻き込まれ、1名死亡)



# 宅地造成盛土の被害(緑ヶ丘3丁目)

(※1978年地震被害箇所が再被害)





# 宅地造成盛土の被害(緑ヶ丘4丁目)

(※1978年地震被害箇所が再被害)

