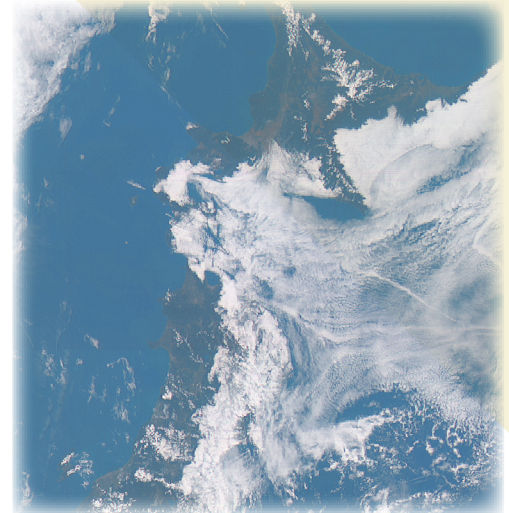


シンポジウム 温故知新：東北の気候と農業

第Ⅰ部：ヤマセを知る

歴史から見るヤマセ研究の現状と将来
ト蔵建治(弘前大学名誉教授)

近年の気候ステージとヤマセの吹走
菅野洋光(農研機構農業環境変動研究センター)



2016. 7. 24 12:00 ひまわり8号 可視画像
情報通信研究機構 ひまわり衛星データアーカイブより

第Ⅱ部：気候変動に備える

農業への影響の予測の鍵は？
谷田貝亜紀代(弘前大学大学院理工学研究科)

静止気象衛星「ひまわり8号」の画像から
豊嶋紘一(千葉大学環境リモートセンシング研究センター)

気象予測データを利用した栽培支援情報
大久保さゆり(農研機構東北農業研究センター)

2017. 3. 15 (水) 13:00-17:00 12:30 受付開始

弘前大学 50周年記念会館 岩木ホール [入場無料]

お問い合わせ：弘前大学 谷田貝亜紀代(0172-39-3685)

ホームページ：<http://www.st.hirosaki-u.ac.jp/~yatagai/japanese/sympo.html>

主催：弘前大学

共催：環境省 環境研究総合推進費「極端降水評価と気象予測のためのAPHRODITEアルゴリズムの改良(2-1602)」

本シンポジウムの第Ⅰ部は、文部科学省科学技術人材育成費補助事業ダイバーシティ研究環境実現イニシアティブ(牽引型)平成28年度弘前大学共同研究支援の採択研究の一環として実施するものです。